



Mój pierwszy raz z Ejmi i dlaczego było warto?

Rozmowa kliencko-agencyjna o wywiadach moderowanych przez AI (AIMI)



WERONIKA ŻOŁĄDEK

User Data & Insight Project Manager
Ringier Axel Springer Polska



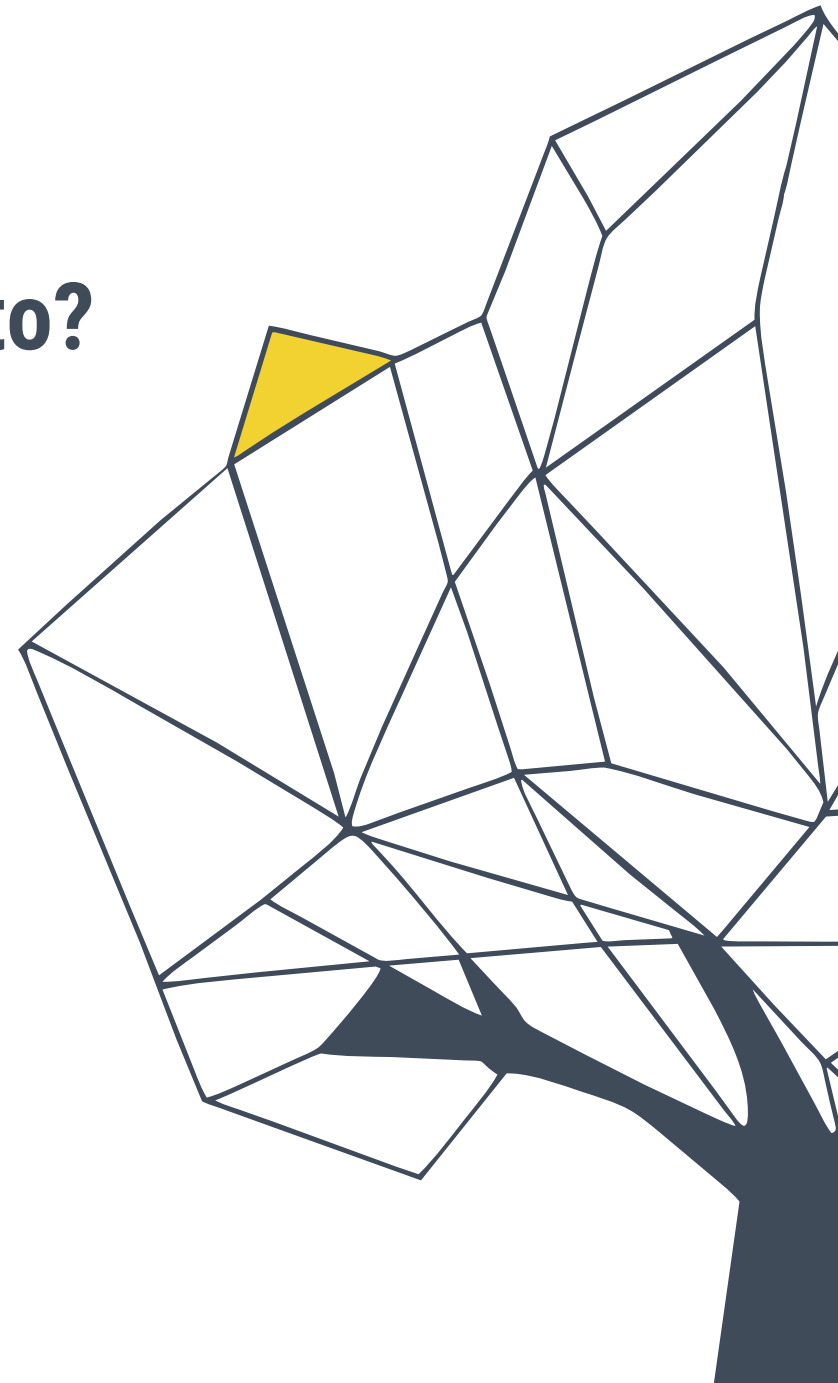
KINGA GIŻYCKA

Szefowa Badań Ilościowych, Partnerka Zarządzająca
Zymetria



JOANNA PAŚNIK

Szefowa Badań Jakościowych, Partnerka Zarządzająca
Zymetria

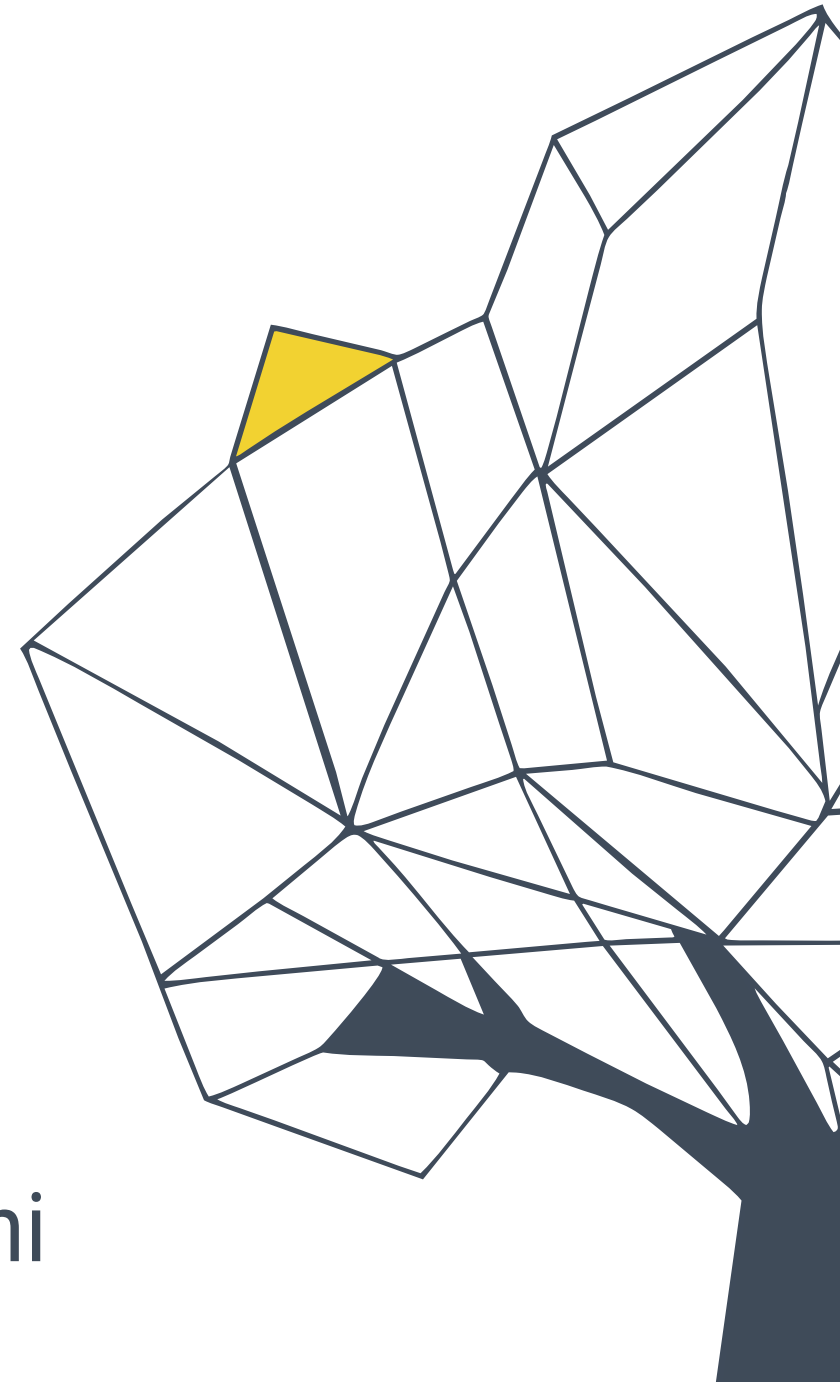


AIMI?

AI Moderated Interview

**wywiad głosowy/wideo z osobą badaną,
który prowadzi sztuczna inteligencja**

- zadaje pytania, **dopytuje**, pogłębia temat
- **wchodzi w interakcję** z osobami badanymi



89%

osób badanych pozytywnie ocenia
aspekt UX wywiadu

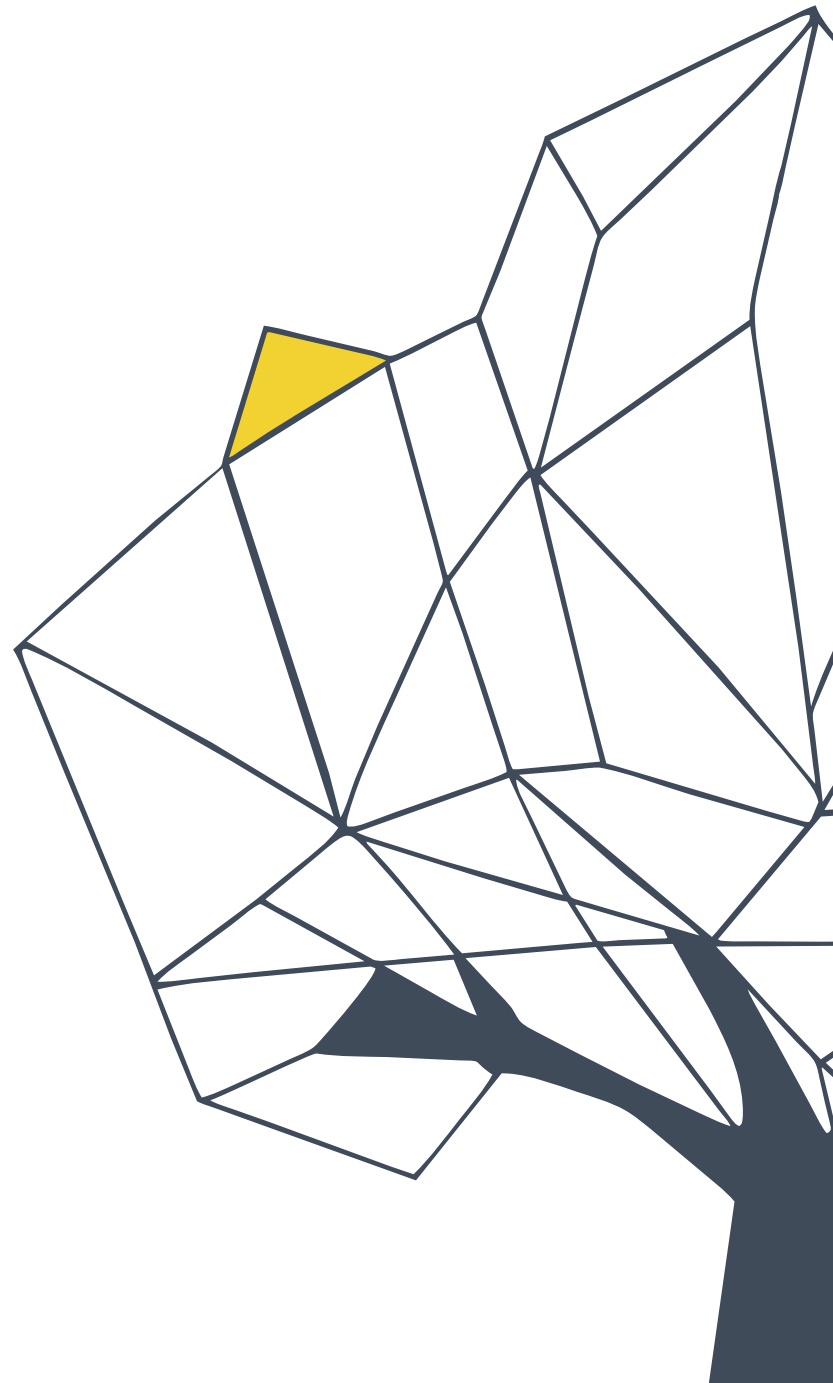
N=45 - osoby, które wzięły udział w badaniu prowadzonych przez moderatora_kę AI



96%

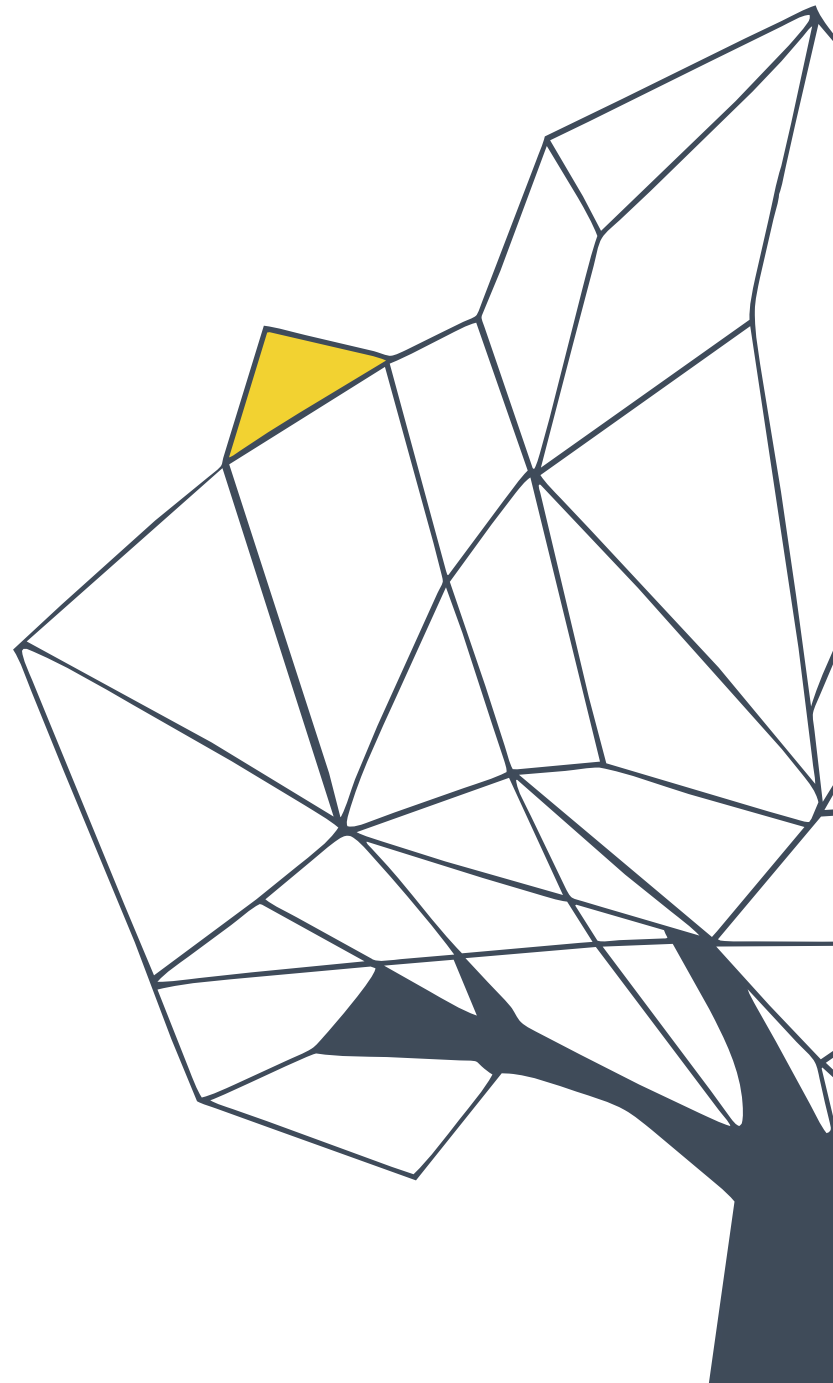
respondentów/ek jest zadowolonych
z przebiegu wywiadu AIMI

N=45 - osoby, które wzięły udział w badaniu prowadzonych przez moderatora_kę AI





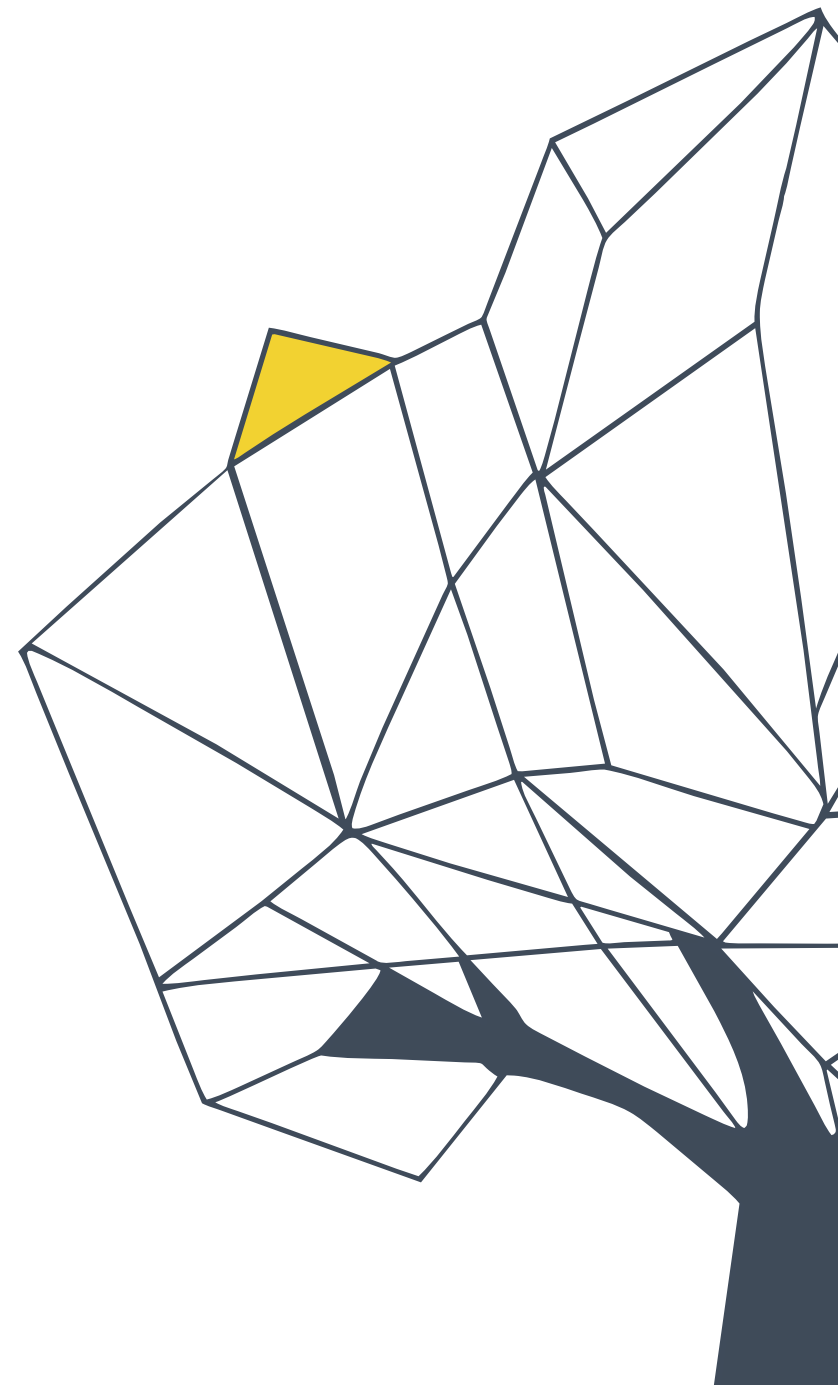
**Sercem dobrego badania
AIMI pozostaje człowiek
To nasza wiedza i analiza
sprawiają, że dane AIMI
zamieniają się w
INSIGHTY**



100%

chce brać udział w kolejnych
badaniach AIMI

N=45 - osoby, które wzięły udział w badaniu prowadzonych przez moderatora_kę AI



Zapraszamy do rozmowy!



WERONIKA ŻOŁĄDEK

User Data & Insight Project Manager
Ringier Axel Springer Polska



KINGA GIŻYCKA

Szefowa Badań Ilościowych, Partnerka Zarządzająca
Zymetria



JOANNA PAŃNIK

Szefowa Badań Jakościowych, Partnerka Zarządzająca
Zymetria

